

ecocolore

---

# caleidoscopio

ECOGRES



CASALGRANDE  
PADANA  
THE GREEN WAY TO PAVE









WALL: antracite cm 20x20 - 7<sup>18</sup>cm x 7<sup>18</sup>cm / FLOOR: pistacchio cm 20x20 - 7<sup>18</sup>cm x 7<sup>18</sup>cm

# caledoscopio

ECOGRES

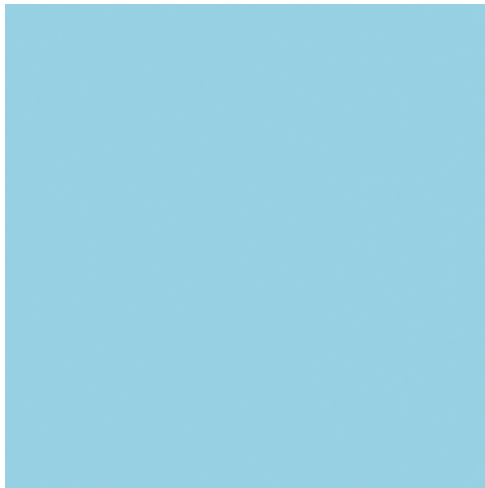




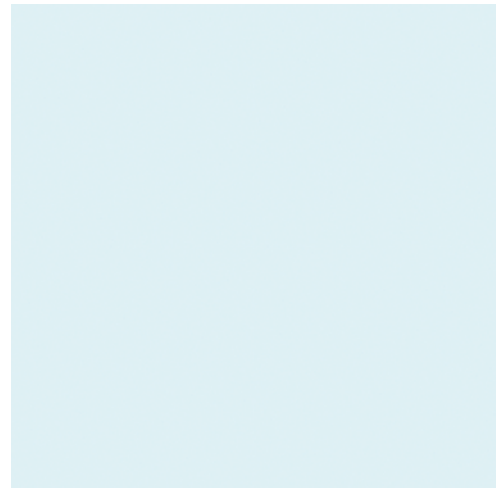
**COLORI** | COLOURS | COULEURS | FARBEN



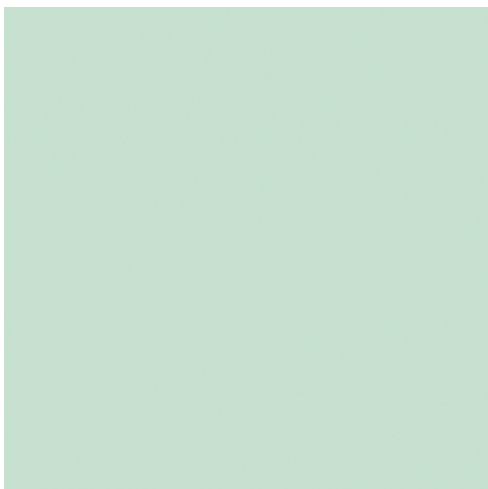
**cobalto**



**marina**



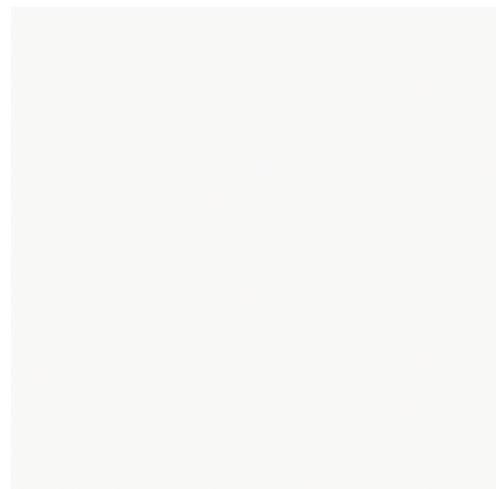
**cielo**



**menta**



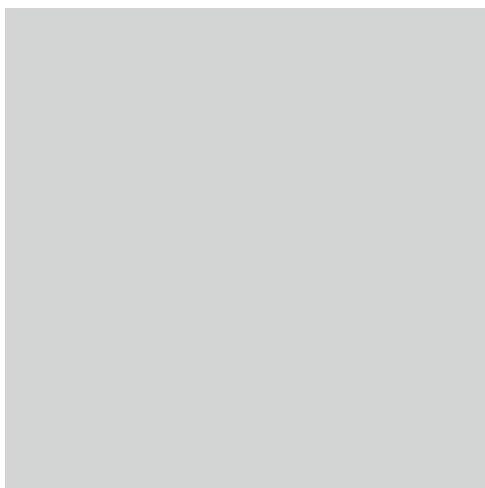
**antracite**



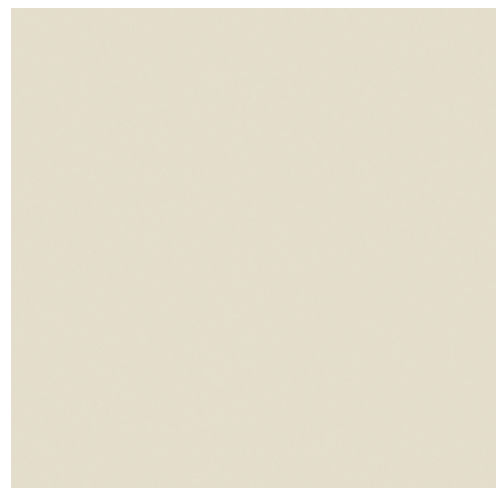
**betulla**



**granita**



**ghiaccio**



**avorio**

ecocolore

[colours >](#)



**COLORI** | COLOURS | COULEURS | FARBEN



rosso selenio



ocra

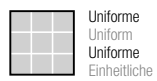


pistacchio

**FORMATI SPESSORI SUPERFICI | SIZES THICKNESSES SURFACES | FORMATS EPAISSEURS SURFACES | FORMATE SURFACES OBERFLÄCHEN**

Caratteristiche tecniche Ecogres a pagina: Ecogres Technical features on page:  
 Caractéristiques techniques Ecogres à la page : Ecogres Technische Eigenschaften auf Seite: **528**

		□
Formati Sizes Formats Formate		<b>cm 20x20</b> 7 <sup>7/8</sup> "x7 <sup>7/8</sup> "
Spessori Thicknesses Epaisseurs Stärken		mm 7,3
<b>Antracite</b>	G3*	●
<b>Avorio</b>	G3*	●
<b>Betulla</b>	G3*	● ●
<b>Cielo</b>	G3*	●
<b>Cobalto</b>	G3*	●
<b>Ghiaccio</b>	G3*	●
<b>Granita</b>	G3*	● ●
<b>Marina</b>	G3*	●
<b>Menta</b>	G3*	●
<b>Ocra</b>	G3*	●
<b>Pistacchio</b>	G2*	●
<b>Rosso Selenio</b>	G2*	●



● Naturale Matt Naturelle Matt  
 ● Grip **R10**

Vedi pagina: See page: Voir page : Siehe Seite: **533**

\* Vedi pagina: See page: Voir page Siehe Seite: **528**

**PEZZI SPECIALI | TRIMS | ACCESSOIRES | FORMSTÜCKE**

<b>Sguscetta *</b> Cove Cove Gorge Rinnleiste	<b>Conchiglia *</b>	<b>Piè d'oca *</b>
<b>cm 2,5x20</b> 1"x7 <sup>7/8</sup> "	<b>cm 2,5x2,5</b> 1"x1"	<b>cm 2,5x3</b> 1"x1 <sup>1/8</sup> "

\* Produzione corrente solo nei colori: Currently produced only in the following colours: Productions courantes seulement dans les couleurs: Aktuelle Produktion nur in den Farben: **Betulla**



	norma standards norme Norm	risultato prova* test results* resultats des essais* Ergebnisse*
classificazione prodotto product classification classement Klassifizierung	UNI EN 14411-G ISO 13006	gruppo Blb GL completamente greificato group Blb GL fully vitrified group Blb GL grès cérame fin Gruppe Blb GL Feinsteinzeug
caratteristiche dimensionali e d'aspetto dimensional and surface quality caractéristiques de la surface Oberflächenqualität	UNI EN ISO 10545-2	tolleranze minime nella 1ª scelta very low tolerance des tolérances minimales en 1er choix Entspricht Normen
resistenza alla flessione flexural strength résistance à la flexion Biegezugfestigkeit	UNI EN ISO 10545-4	35 ÷ 40 N/mm <sup>2</sup>
resistenza attacco chimico (esclusione acido fluoridrico) resistance to acids and alkalis (with the exception of hydrofluoric acid) résistance à l'attaque chimique (exclusion de l'acide fluorhydrique) Säure und Laugen Beständigkeit (mit Ausnahme von Fluorwasserstoff)	UNI EN ISO 10545-13	A
dilatazione termica lineare linear thermal expansion coefficient linéaire de dilatation thermique Lineare Wärmeausdehnung	UNI EN ISO 10545-8	6 x 10 <sup>-6</sup>
resistenza alle macchie stain resistance résistance aux taches Fleckenfestigkeit	UNI EN ISO 10545-14	4 - 5 garantita guaranteed garantie Garantiert
resistenza alla scivolosità (Superficie Naturale) slip resistance (Matt surface) résistance au glissement (Surface naturelle) Trittsicherheit (Natur Oberflächen)	DIN EN 16165 ANNEX B  D.M. N° 236 DEL 14.06.89 METODO B.C.R.	Grip <b>R10</b>  valore $\mu > 0,40^{***}$

\* valore indicativo approx value donnée approximative Ungefähre Werte

\*\* Si rimanda all'elenco prodotti UPEC ufficiale, consultabile sul sito: Please see the official UPEC product list:  
Veuillez consulter la liste officielle produits UPEC: Siehe die offizielle UPEC-Produktliste auf der Website: <http://evaluation.cstb.fr>

Al pari dei materiali naturali di riferimento, l'aspetto estetico, la differenza di tono e le venature possono essere diverse da piastrella a piastrella. Per una corretta comprensione della variabilità del prodotto è consigliabile prendere visione delle immagini a tutto ambiente sul catalogo di collezione, sul nostro sito all'indirizzo [www.casalgrandepadana.it](http://www.casalgrandepadana.it) o chiedere maggiori informazioni ai nostri concessionari.

Just like the natural materials they are inspired by, the aesthetics, colouration and veining of the tiles can differ. To properly gauge the suitability of a product, we advise that you view the full-space photos that you can find in our collection catalogue and on our website at [www.casalgrandepadana.com](http://www.casalgrandepadana.com). Alternatively, please ask a reseller for more information.

Tout comme pour les matières naturelles de référence, la différence de tonalité, les veines ainsi que l'aspect esthétique peuvent varier d'une dalle à l'autre. Pour bien comprendre la variabilité du produit, il est conseillé de consulter les images d'ambiance présentes sur le catalogue de la collection, sur notre site à l'adresse [www.casalgrandepadana.fr](http://www.casalgrandepadana.fr) ou de demander plus d'informations à nos concessionnaires.

Wie bei den als Vorbild dienenden Naturmaterialien können sich auch hier das ästhetische Erscheinungsbild, der Farbtonunterschied und die Maserung von Fliese zu Fliese unterscheiden. Um die Variabilität des Produkts besser zu verstehen, raten wir Ihnen, die Bilder mit ausgestatteten Räumen im Kollektionskatalog auf unserer Website [www.casalgrandepadana.de](http://www.casalgrandepadana.de) zu konsultieren. Weitere Informationen können Sie auch bei unseren Vertragshändlern erhalten.

## CLASSIFICAZIONE DELLE PIASTRELLE DA PAVIMENTO IN BASE ALL'AMBIENTE DI DESTINAZIONE

### CLASSIFICATION OF THE FLOOR TILES ACCORDING TO THE FINAL DESTINATION

### CLASSIFICATION DES CARREAUX SELON L'ENTROIT DESTINE

### KLASSIFIZIERUNG DER BODENFLIESE NACH IHREM VERWENDUNGSZWECK

- |  |   |
|--|---|
| <b>G1</b> Gruppo 1: Traffico leggero (bagni, camere da letto)<br>Group 1: Light wear (bathrooms, bedrooms)<br>Groupe 1: Trafic léger (salles de bains, chambres à coucher)<br>Gruppe 1: Leichte Beanspruchung (Bade und Schlafzimmer)                                  | <b>G3</b> Gruppo 3: Traffico medio-forte (appartamenti, case private)<br>Group 3: Medium hard wear (flats and private houses)<br>Groupe 3: Trafic mi-fort (appartements et maisons)<br>Gruppe 3: Mittlere Beanspruchung (Wohnungen und Privathäuser)                                  |
| <b>G2</b> Gruppo 2: Traffico-medio (appartamenti privati ad esclusione cucine)<br>Group 2: Medium wear (private apartments, kitchens excluded)<br>Groupe 2: Trafic moyen (appartements privés sauf cuisines)<br>Gruppe 2: Beanspruchung (Privatwohnungen außer Küchen) | <b>G4</b> Gruppo 4: Traffico forte (ristoranti, uffici, edifici pubblici)<br>Group 4: Hard wear (restaurants, offices, public buildings)<br>Groupe 4: Trafic fort (restaurants, bureaux, édifices publics)<br>Gruppe 4: Starke Beanspruchung (Restaurant, Büros, öffentliche Gebäude) |

Nel caso le piastrelle Ecogres siano destinate a rivestimento di pareti chiedere espressamente la fornitura dei jolly eventualmente necessari per il rivestimento degli spigoli.

In case Ecogres-Tiles have to be used as wall coverings, customers can expressly request the supply of mitred tiles for outcorners.

Si les carreaux Ecogres sont destinés à un revêtement mural, les clients peuvent demander expressement la fourniture de carreaux biseautés (jolly)

Für Wandeläge, können die Kunden eine ausdrückliche Lieferung von Jollys (fliesen mit Fase) für kanten eventuell verlangen.





**CASALGRANDE  
PADANA**  
THE GREEN WAY TO PAVE

via Statale 467, n. 73 - 42013 Casalgrande (Re) Italy  
tel + 39 0522 9901 - fax + 39 0522 996121  
info@casalgrandepadana.it - www.casalgrandepadana.com

